

12 หน้า 100  
14 ก.พ.

**กลุ่มงานอำนวยการ**  
 เลขรับ..... ๒๐๑  
 วันที่ 1.5 ก.พ. 2567  
 เวลา..... น.

**จังหวัดลำพูน**  
 เลขรับ..... ๒๗๗  
 วันที่ 1.4 ก.พ. 2567  
 เวลา.....

**สำนักงานจังหวัดลำพูน**  
 ๑.กลุ่มงานศูนย์ดำรงธรรมจังหวัด  
 ๒.กลุ่มงานยุทธศาสตร์และข้อมูล  
 ๓.กลุ่มงานอำนวยการ  
 ๔.หน่วยตรวจสอบภายใน  
 ๕.กลุ่มงานบริหารและพัฒนาบุคคล  
 เลขที่..... ๒๗๗  
 วันที่ 4 ก.พ. 2567



ที่ ลพ. ๐๐๑๑ /ว ๑๐

สำนักงานการปฏิรูปที่ดินจังหวัดลำพูน  
อำเภอเมืองลำพูน ๕๑๐๐๐

๑๒ กุมภาพันธ์ ๒๕๖๗

เรื่อง ขอความร่วมมือปิดประกาศสำนักงานการปฏิรูปที่ดินจังหวัดลำพูน เรื่อง ให้เกษตรกรผู้ถือครองที่ดิน  
ในเขตปฏิรูปที่ดินยื่นคำขอรับการคัดเลือกและจัดที่ดินเพื่อเกษตรกรรม

เรียน หัวหน้าสำนักงานจังหวัดลำพูน

สิ่งที่ส่งมาด้วย สำเนาประกาศสำนักงานการปฏิรูปที่ดินจังหวัดลำพูน เรื่อง ให้เกษตรกรผู้ถือครองที่ดิน  
ในเขตปฏิรูปที่ดินยื่นคำขอรับการคัดเลือกและจัดที่ดินเพื่อเกษตรกรรม

ด้วยในปีงบประมาณ พ.ศ. ๒๕๖๗ สำนักงานการปฏิรูปที่ดินจังหวัดลำพูน (ส.ป.ก.ลำพูน) มีแผนงานและงบประมาณในการคัดเลือกและจัดที่ดินแปลงเกษตรกรรมให้แก่ผู้ถือครองที่ดินในเขตปฏิรูปที่ดิน โครงการที่จำแนกฯ ป่าแม่ธิ แม่ตึบ ป่าแม่สาร ที่ดินตั้งอยู่หมู่ที่ ๒ ตำบลบ้านธิ อำเภอบ้านธิ จังหวัดลำพูน จำนวน ๓ ราย ๔ แปลง เนื้อที่ประมาณ ๑๕-๓-๔๐ ไร่, โครงการป่าแม่ทา (E) หมู่ที่ ๑๔ ตำบลทาสบง อำเภอแม่ทา จำนวน ๓ ราย ๔ แปลง เนื้อที่ประมาณ ๒-๓-๗๕ ไร่, โครงการป่าแม่ทา (T) ที่ตั้งที่ดินหมู่ที่ ๑ ตำบลทาแม่ลอบ อำเภอแม่ทา จังหวัดลำพูน จำนวน ๑ ราย ๑ แปลง เนื้อที่ประมาณ ๓-๐-๗๗ ไร่, โครงการที่จำแนกฯ ป่าแม่ตึน แม่แ่นต (หมายเลข ๔) หมู่ที่ ๑๓ ตำบลแม่ตึน อำเภอเถิน จังหวัดลำพูน จำนวน ๑ ราย ๑ แปลง เนื้อที่ประมาณ ๑-๑-๑๑ ไร่, โครงการที่จำแนกฯ ป่าขุนแม่ลี (E) หมู่ที่ ๑๔ ตำบลนาทราย อำเภอเถิน จังหวัดลำพูน จำนวน ๑ ราย ๑ แปลง เนื้อที่ประมาณ ๐-๑-๑๑ ไร่

สำนักงานการปฏิรูปที่ดินจังหวัดลำพูน ได้ออกประกาศเรื่องให้เกษตรกรผู้ถือครองที่ดินในเขตปฏิรูปที่ดินยื่นคำขอรับการคัดเลือกและจัดที่ดินเพื่อเกษตรกรรมและส่งสำเนาประกาศดังกล่าวมาเพื่อขอความร่วมมือปิดประกาศไว้ ณ ที่ทำการของท่านเพื่อให้ทราบโดยทั่วกัน รายละเอียดตามสิ่งที่ส่งมาด้วย

จึงเรียนมาเพื่อโปรดพิจารณา และขอขอบคุณมา ณ โอกาสนี้

ขอแสดงความนับถือ

(นางปรารณา ชัยญาณะ)  
ปฏิรูปที่ดินจังหวัดลำพูน

เรียน ผู้ว่าราชการจังหวัดลำพูน  
 -เห็นควรปิดประกาศและเผยแพร่บนเว็บไซต์  
 สำนักงานจังหวัดลำพูน  
 -จึงเรียนมาเพื่อโปรดพิจารณา

(นายเจ็ดศักดิ์ ปลืชมเปศล)  
 ผู้อำนวยการกลุ่มงานอำนวยการ

กลุ่มกฎหมาย  
 โทร. ๐ ๕๓๕๑ ๑๒๒๒ ต่อ ๑๗  
 โทรสาร ๐ ๕๓๕๑ ๒๔๔๔

ดำเนินการ

(นายบุญส่ง ไชยมณี)

หัวหน้าสำนักงานจังหวัด ปฏิบัติราชการแทน  
ผู้ว่าราชการจังหวัดลำพูน

๑๗๕



ประกาศสำนักงานการปฏิรูปที่ดินจังหวัดลำพูน  
เรื่อง ให้เกษตรกรผู้ถือครองที่ดินในเขตปฏิรูปที่ดินยื่นคำขอรับการคัดเลือกและจัดที่ดินเพื่อเกษตรกรรม

ด้วยในปีกงบประมาณ พ.ศ. ๒๕๖๗ สำนักงานการปฏิรูปที่ดินจังหวัดลำพูน มีแผนงานและงบประมาณในการคัดเลือกและจัดที่ดินแปลงเกษตรกรรมให้แก่ผู้ถือครองที่ดินในเขตปฏิรูปที่ดิน โครงการที่จำแนกฯ ป่าแม่ธิ แม่ตึบ ป่าแม่สาร ที่ดินตั้งอยู่หมู่ที่ ๒ ตำบลบ้านธิ อำเภอบ้านธิ จังหวัดลำพูน จำนวน ๓ ราย ๔ แปลง เนื้อที่ประมาณ ๑๕-๓-๙๐ ไร่, โครงการป่าแม่ทา (E) หมู่ที่ ๑๔ ตำบลทาสะแล อำเภอมะทิง อำเภอมะทิง จังหวัดลำพูน จำนวน ๓ ราย ๔ แปลง เนื้อที่ประมาณ ๒-๓-๗๕ ไร่, โครงการป่าแม่ทา (T) ที่ตั้งที่ดินหมู่ที่ ๑ ตำบลทาสะแล อำเภอแม่ทา จังหวัดลำพูน จำนวน ๑ ราย ๑ แปลง เนื้อที่ประมาณ ๓-๐-๗๗ ไร่, โครงการที่จำแนกฯ ป่าแม่ตึบ แม่ตึบ (หมายเลข ๔) หมู่ที่ ๑๓ ตำบลแม่ตึบ อำเภอแม่ตึบ จังหวัดลำพูน จำนวน ๑ ราย ๑ แปลง เนื้อที่ประมาณ ๑-๑-๑๑ ไร่, โครงการที่จำแนกฯ ป่าขุนแม่ลี (E) หมู่ที่ ๑๔ ตำบลนาทราย อำเภอแม่ตึบ จังหวัดลำพูน จำนวน ๑ ราย ๑ แปลง เนื้อที่ประมาณ ๐-๑-๑๑ ไร่ ดังมีรายชื่อ และแผนผังแปลงที่ดินแนบท้ายประกาศนี้

อาศัยอำนาจตามความในข้อ ๗ วรรคหนึ่ง วรรคสอง (๑) วรรคท้าย ข้อ ๙ และข้อ ๑๑ ของระเบียบคณะกรรมการปฏิรูปที่ดินเพื่อเกษตรกรรม ว่าด้วยหลักเกณฑ์ วิธีการ และเงื่อนไขในการคัดเลือกและจัดที่ดินให้แก่เกษตรกร การโอนหรือตกทอดทางมรดกสิทธิการเช่าหรือเช่าซื้อ และการจัดการทรัพย์สินและหนี้สินของเกษตรกรผู้ได้รับที่ดิน พ.ศ. ๒๕๖๔ ประกอบกับคำสั่งสำนักงานการปฏิรูปที่ดินเพื่อเกษตรกรรม ที่ ๔๐๓/๒๕๖๔ ลงวันที่ ๑๖ กรกฎาคม พ.ศ. ๒๕๖๔ ปฏิรูปที่ดินจังหวัดลำพูน ขอประกาศให้ผู้ถือครองที่ดินซึ่งมีรายชื่อดังกล่าวข้างต้น ยื่นคำขอรับการคัดเลือกและจัดที่ดินเพื่อเกษตรกรรม ต่อพนักงานเจ้าหน้าที่ของสำนักงานการปฏิรูปที่ดินจังหวัดลำพูน (ส.ป.ก. ลำพูน) ภายใน ๙๐ วัน นับแต่วันที่ออกประกาศฉบับนี้ สำหรับผู้ยื่นคำร้องขอเช่าทำประโยชน์ในที่ดินเขตปฏิรูปที่ดินไว้ก่อนประกาศนี้ ให้ถือว่าได้ยื่นคำร้องฯ ตามประกาศนี้แล้ว ณ สำนักงานการปฏิรูปที่ดินจังหวัดลำพูน เลขที่ ๒๐๘ หมู่ที่ ๓ ตำบลเวียงยอง อำเภอเมืองลำพูน จังหวัดลำพูน หรือตามที่จะได้นัดหมายวัน เวลา และสถานที่ในตำบลที่ดินตั้งอยู่ภายในกำหนดเวลาดังกล่าวต่อไป มีรายละเอียดดังนี้

๑. บุคคลผู้มีสิทธิยื่นคำขอรับการคัดเลือกและจัดที่ดินเพื่อเกษตรกรรม ต้องมีคุณสมบัติและไม่มีลักษณะต้องห้ามดังต่อไปนี้

๑.๑ เป็นบุคคลธรรมดา

๑.๒ เป็นเกษตรกร

๑.๓ มีสัญชาติไทย

๑.๔ บรรลุนิติภาวะ หรือยังไม่บรรลุนิติภาวะแต่จำเป็นต้องประกอบอาชีพเกษตรกรรมเพื่อการยังชีพและมีความสามารถหรือประสบการณ์ในการประกอบอาชีพดังกล่าว

/ ๑.๕ ไม่เป็นคน...



๑.๕ ไม่เป็นคนทุพพลภาพ หรือจิตฟั่นเฟือนไม่สมประกอบจนไม่สามารถประกอบการเกษตร  
ได้

๑.๖ ไม่มีที่ดินเพื่อประกอบเกษตรกรรมเป็นของตนเองหรือบุคคลในครอบครัวเดียวกัน  
หรือมีที่ดินเพียงเล็กน้อย แต่ไม่เพียงพอแก่การประกอบเกษตรกรรมเพื่อเลี้ยงชีพ

๑.๗ ไม่เคยเป็นผู้ได้รับการจัดที่ดินจาก ส.ป.ก. หรือหน่วยงานอื่นใดของรัฐซึ่งสิทธิดังกล่าว  
สิ้นสุดลงเพราะได้สละสิทธิหรือโอนสิทธิในที่ดินทั้งหมดหรือไม่ปฏิบัติตามกฎหมายหรือระเบียบข้อบังคับว่าด้วย  
การนั้น และยังไม่พ้นกำหนดระยะเวลาห้าปีก่อนวันที่ยื่นคำขอรับการจัดที่ดินตามระเบียบนี้ เว้นแต่ในกรณี  
ที่การสิ้นสิทธินั้นเกิดจากเหตุที่จำเป็นและสมควรหรือเพื่อประโยชน์สาธารณะ

๑.๘ เป็นผู้ยินยอมปฏิบัติตามระเบียบ ข้อบังคับ และเงื่อนไขที่คณะกรรมการปฏิรูปที่ดิน  
เพื่อเกษตรกรรมและคณะกรรมการปฏิรูปที่ดินจังหวัดกำหนด

๒. การยื่นคำขอรับการคัดเลือกและจัดที่ดินเพื่อเกษตรกรรม ให้ยื่นพร้อมเอกสารดังต่อไปนี้

๒.๑ บัตรประจำตัวประชาชน

๒.๒ ทะเบียนบ้าน

๒.๓ ทะเบียนสมรส/ทะเบียนหย่า แล้วแต่กรณี (ถ้ามี)

๒.๔ หลักฐานแสดงสิทธิในที่ดินเกษตรกรรมแปลงอื่น (ถ้ามี)

๒.๕ หลักฐานอื่น ๆ เกี่ยวกับที่ดินแปลงที่ขอรับการจัดที่ดิน (ถ้ามี)

๓. เมื่อได้พิจารณาคัดเลือกและจัดที่ดินแล้วจะได้ประกาศผลให้ทราบโดยทั่วกัน

ประกาศ ณ วันที่ ๑๒ กุมภาพันธ์ พ.ศ. ๒๕๖๗



(นางปรารธนา ชัยญาณะ)

ปฏิรูปที่ดินจังหวัดลำพูน

ผู้ได้รับมอบหมายจากเลขาธิการสำนักงานการปฏิรูปที่ดินเพื่อเกษตรกรรม



แผนที่แสดงตำแหน่งที่ตั้งแปลงที่ดินของบุคคลผู้ครอบครองและทำประโยชน์ในเขตปฏิรูปที่ดิน หมู่ที่ 14 ตำบลนาทราย อำเภอสี จังหวัดลำพูน



ระวางหมายเลข 4744119460 มาตรฐาน 1 : 1,000 ระบบ UTM WGS84 L7018 Zone 47 N

สัญลักษณ์



แปลงที่ดินสำรวจรังวัด ระวาง ส.ป.ก.ที่ 4744119460 แปลงเลขที่ 3



เขตปฏิรูปที่ดิน

(นายอวตล คำพิต้า)  
นายช่างสำรวจปฏิบัติงาน  
6 กุมภาพันธ์ 2567

(นายเกษมศักดิ์ สิริรักษา)  
นายช่างสำรวจชำนาญงาน  
6 กุมภาพันธ์ 2567



แผนที่แสดงตำแหน่งที่ตั้งแปลงที่ดินของบุคคลผู้ครอบครองและทำประโยชน์ในเขตปฏิรูปที่ดิน  
หมู่ที่ 13 ตำบลท่าแม่ตื่น อำเภอลี้ จังหวัดลำพูน



ระวางหมายเลข 474418884 มาตราส่วน 1 : 1,000 ระบบ UTM WGS84 L7018 Zone 47 N

สัญลักษณ์



แปลงที่ดินสำรวจรังวัด ระยะเวลา ส.ป.ก.ที่ 474418884 แปลงเลขที่ 3



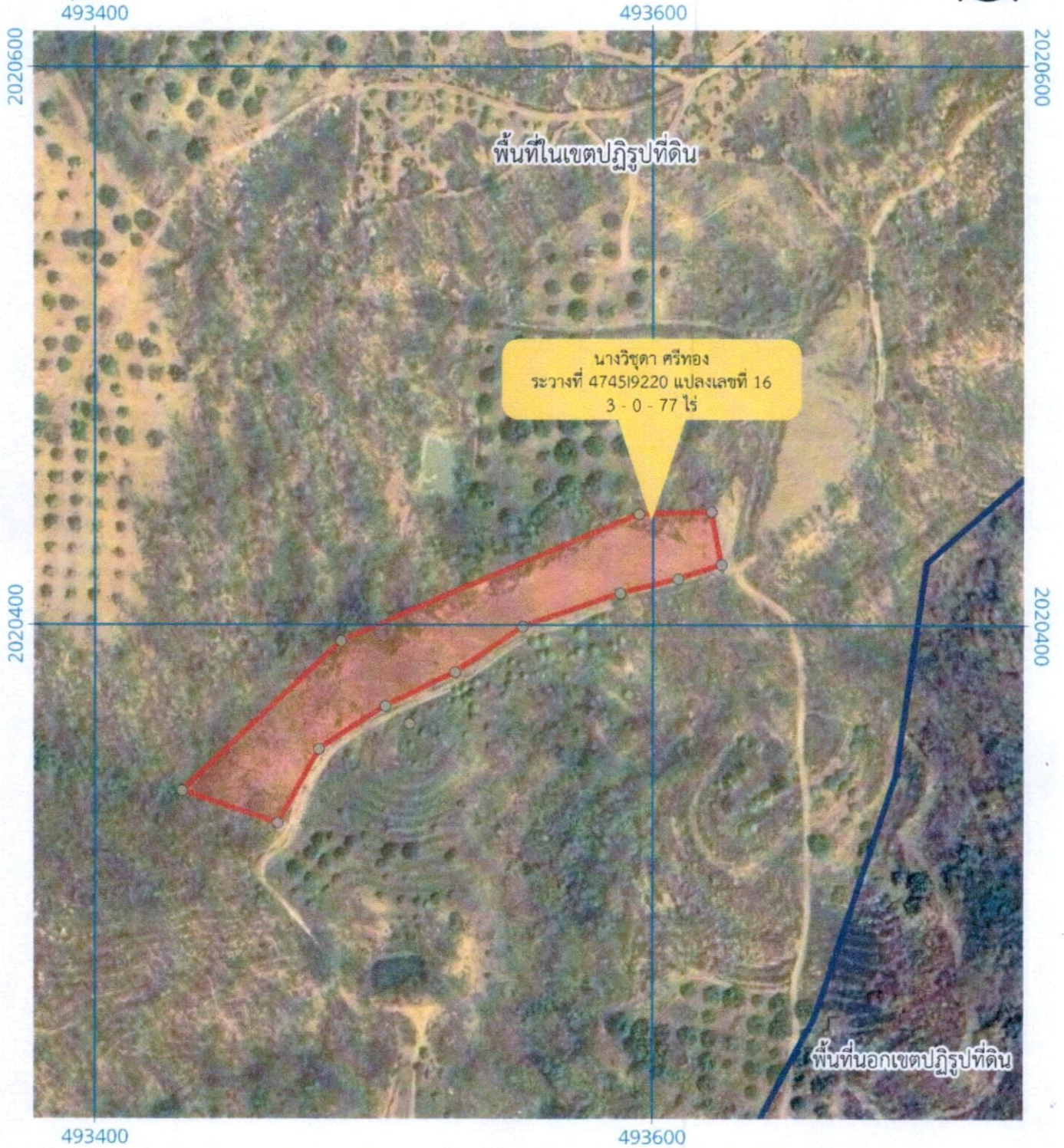
เขตปฏิรูปที่ดิน

( นายอำพล คำพิค้ำ )  
นายช่างสำรวจปฏิบัติงาน  
6 กุมภาพันธ์ 2567

( นายเกษมศักดิ์ สิริรักษา )  
นายช่างสำรวจชำนาญงาน  
6 กุมภาพันธ์ 2567



แผนที่แสดงตำแหน่งที่ตั้งแปลงที่ดินของบุคคลผู้ครอบครองและทำประโยชน์ในเขตปฏิรูปที่ดิน  
หมู่ที่ 1 ตำบลท่าแม่ลอบ อำเภอแม่ทา จังหวัดลำพูน



ระวางหมายเลข 4745I9220 มาตรฐาน 1 : 2,000 ระบบ UTM WGS84 L7018 Zone 47 N

สัญลักษณ์



แปลงที่ดินสำรวจรังวัด ระวาง ส.ป.ก.ที่ 4745I9220 แปลงเลขที่ 16



เขตปฏิรูปที่ดิน

( นายอำเภอ ลำพูน )  
นายช่างสำรวจปฏิบัติงาน  
6 กุมภาพันธ์ 2567

( นายเกษตรที่ สิริกษา )  
นายช่างสำรวจชำนาญงาน  
6 กุมภาพันธ์ 2567



แผนที่แสดงตำแหน่งที่ตั้งแปลงที่ดินของบุคคลผู้ครอบครองและทำประโยชน์ในเขตปฏิรูปที่ดิน  
หมู่ที่ 14 ตำบลทาสบเส้า อำเภอแม่ทา จังหวัดลำพูน



507600



2037000

2037000

507600

ระวางหมายเลข 4845IV0636 มาตราส่วน 1 : 1,000 ระบบ UTM WGS84 L7018 Zone 47 N

สัญลักษณ์



แปลงที่ดินสำรวจรังวัด ระวาง ส.ป.ก.ที่ 4845IV0636 แปลงเลขที่ 18 , 19



เขตปฏิรูปที่ดิน

( นายอวตล คำพิศา )  
นายช่างสำรวจปฏิบัติงาน  
6 กุมภาพันธ์ 2567

( นายเกษมศักดิ์ สิริรักษา )  
นายช่างสำรวจชำนาญงาน  
6 กุมภาพันธ์ 2567



แผนที่แสดงตำแหน่งที่ตั้งแปลงที่ดินของบุคคลผู้ครอบครองและทำประโยชน์ในเขตปฏิรูปที่ดิน  
หมู่ที่ 14 ตำบลทาสบเส้า อำเภอแม่ทา จังหวัดลำพูน



ระวางหมายเลข 4845IV0636 มาตรฐาน 1 : 1,000 ระบบ UTM WGS84 L7018 Zone 47 N

สัญลักษณ์



แปลงที่ดินสำรวจรังวัด ระวาง ส.ป.ก.ที่ 4845IV0636 แปลงเลขที่ 16 , 17



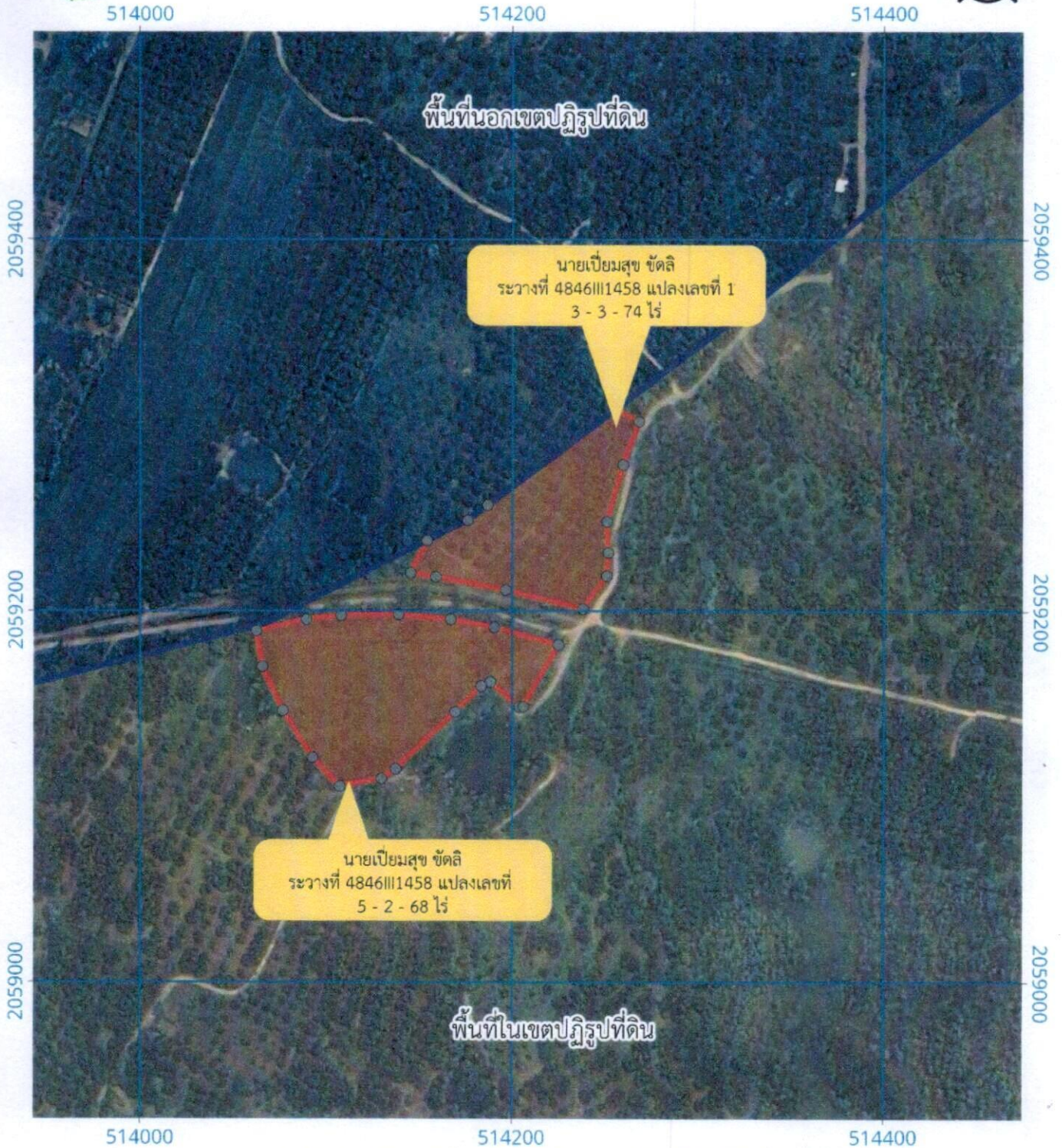
เขตปฏิรูปที่ดิน

(นายอำพล คำพิค้ำ)  
นายช่างสำรวจปฏิบัติงาน  
6 กุมภาพันธ์ 2567

(นายเกษมศักดิ์ สิริรักษา)  
นายช่างสำรวจชำนาญงาน  
6 กุมภาพันธ์ 2567



แผนที่แสดงตำแหน่งที่ตั้งแปลงที่ดินของบุคคลผู้ครอบครองและทำประโยชน์ในเขตปฏิรูปที่ดิน หมู่ที่ 2 ตำบลบ้านธิ อำเภอบ้านธิ จังหวัดลำพูน



สัญลักษณ์

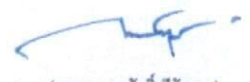


แปลงที่ดินสำรวจรังวัด ะวาง ส.ป.ก.ที่ 4846III1458 แปลงเลขที่ 1, 2



เขตปฏิรูปที่ดิน

  
( นายอَاهล คำพิค้ำ )  
นายช่างสำรวจปฏิบัติงาน  
6 กุมภาพันธ์ 2567

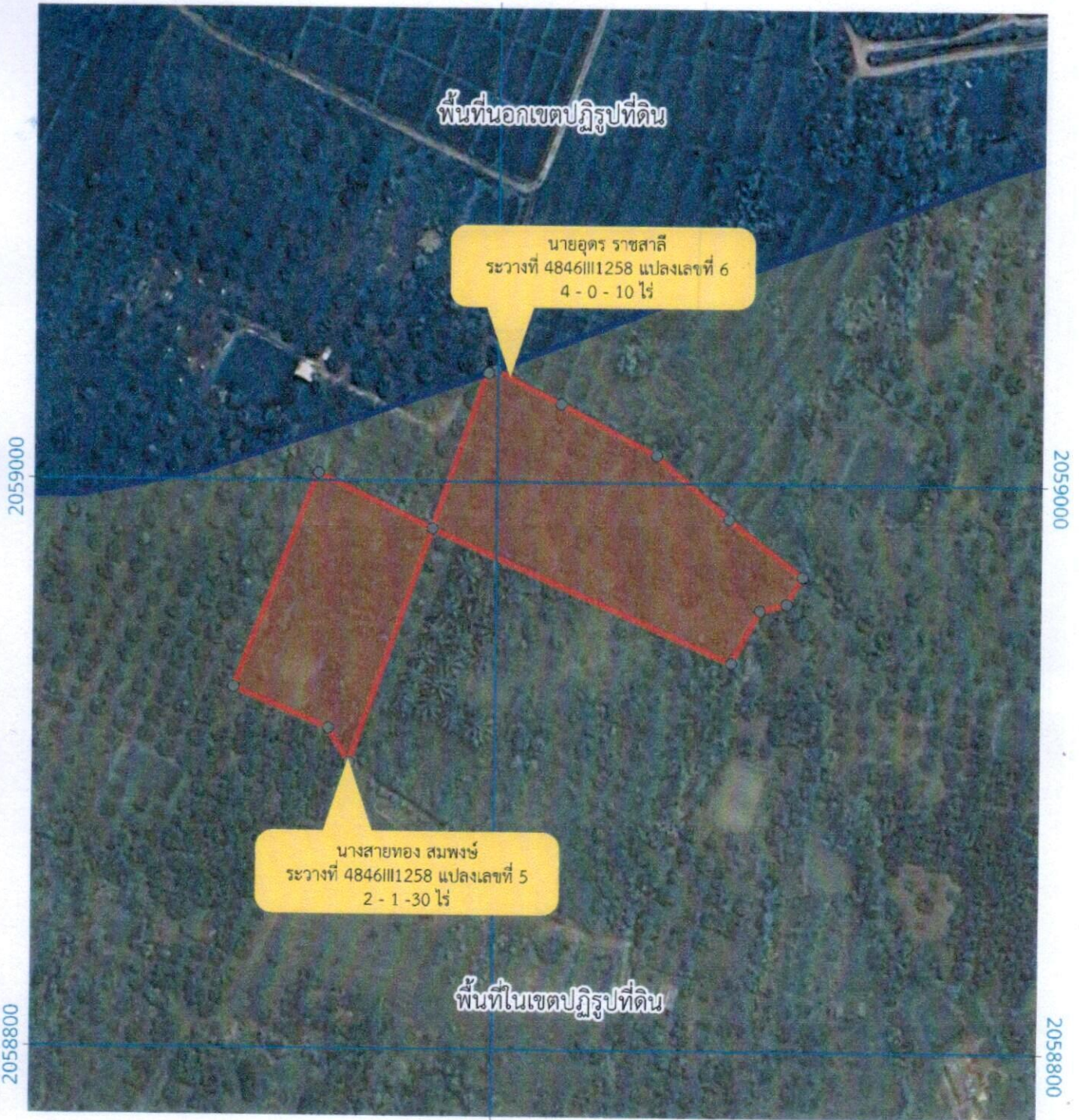
  
( นายเกษมพิค้ำที่ สิริกะชา )  
นายช่างสำรวจชำนาญงาน  
6 กุมภาพันธ์ 2567



แผนที่แสดงตำแหน่งที่ตั้งแปลงที่ดินของบุคคลผู้ครอบครองและทำประโยชน์ในเขตปฏิรูปที่ดิน  
หมู่ที่ 2 ตำบลบ้านธิ อำเภอบ้านธิ จังหวัดลำพูน



513600



ระวางหมายเลข 4846III1258 มาตราส่วน 1 : 2,000 ระบบ UTM WGS84 L7018 Zone 47 N

สัญลักษณ์



แปลงที่ดินสำรวจรังวัด ระวาง ส.ป.ก.ที่ 4846III1258 แปลงเลขที่ 5 , 6



เขตปฏิรูปที่ดิน

( นายอาพล คำพิคำ )  
นายช่างสำรวจปฏิบัติงาน  
6 กุมภาพันธ์ 2567

( นายเกษมศักดิ์ สิริรักษา )  
นายช่างสำรวจชำนาญงาน  
6 กุมภาพันธ์ 2567



บัญชีรายชื่อบุคคลผู้ครอบครองและทำประโยชน์ในเขตปฏิรูปที่ดิน ท้องที่หมู่ที่ ๒ ตำบลบ้านธิ อำเภอบ้านธิ จังหวัดลำพูน  
ตามประกาศสำนักงานการปฏิรูปที่ดินจังหวัดลำพูน

ลำดับ	แปลง	ระหว่าง	ไร่	งาน	วา	หมู่ที่	หมู่บ้าน	ตำบล	อำเภอ	จังหวัด	เลข ประจำตัว ประชาชน	คำนำหน้า	ชื่อ	นามสกุล	บ้านเลขที่ (ที่อยู่)	หมู่ที่	ตำบล (ที่อยู่)	อำเภอ(ที่ อยู่)	จังหวัด (ที่ อยู่)
1	1	4846III1458	3	2	74	2	ป่าเปา	บ้านธิ	บ้านธิ	ลำพูน	14612000 84131	นาย	เปี่ยมสุข	ชดล	93/2	1	อุโมงค์	เมือง	ลำพูน
2	2	4846III1458	5	2	76	2	ป่าเปา	บ้านธิ	บ้านธิ	ลำพูน	14612000 84131	นาย	เปี่ยมสุข	ชดล	93/2	1	อุโมงค์	เมือง	ลำพูน
3	5	4846III1258	2	1	30	2	ป่าเปา	บ้านธิ	บ้านธิ	ลำพูน	35101009 00534	นาง	ทองสาย	สมพงษ์	47	9	บ้านธิ	บ้านธิ	ลำพูน
4	6	4846III1258	4	0	10	2	ป่าเปา	บ้านธิ	บ้านธิ	ลำพูน	54701900 22920	นาย	อุตร	ราชสาลี	84	3	บ้านธิ	บ้านธิ	ลำพูน

จำนวน ๓ ราย ๔ แปลง เนื้อที่รวม ๑๕ - ๓- ๙๐ ไร่



บัญชีรายชื่อบุคคลผู้ครอบครองและทำประโยชน์ในเขตปฏิรูปที่ดิน ท้องที่หมู่ที่ ๑๔ ตำบลทาสบเส้า อำเภอแม่ทา จังหวัดลำพูน  
ตามประกาศสำนักงานการปฏิรูปที่ดินจังหวัดลำพูน

ลำดับ	แปลง	ระวาง	ไร่	งาน	วา	หมู่ที่	หมู่บ้าน	ตำบล	อำเภอ	จังหวัด	เลข ประจำตัว ประชาชน	ค่านำหน้า	ชื่อ	นามสกุล	บ้านเลขที่ (ที่อยู่)	หมู่ที่	ตำบล (ที่อยู่)	อำเภอ(ที่ อยู่)	จังหวัด (ที่อยู่)
1	16	4845IV063 6	0	1	12	14	แม่สะปิวด	ทาสบเส้า	แม่ทา	ลำพูน	35102000 56051	นาง	บัวขาว	สุทธะ	212/1	14	ทาสบเส้า	แม่ทา	ลำพูน
2	17	4845IV063 6	1	1	31	14	แม่สะปิวด	ทาสบเส้า	แม่ทา	ลำพูน	14612000 84131	นาง	บัวขาว	สุทธะ	212/1	14	ทาสบเส้า	แม่ทา	ลำพูน
3	18	4845IV063 6	1	0	23	14	แม่สะปิวด	ทาสบเส้า	แม่ทา	ลำพูน	35102005 4058	นาง	กนกนภา	สุทธะ	212/2	14	ทาสบเส้า	แม่ทา	ลำพูน
4	19	4845IV063 6	0	1	09	14	แม่สะปิวด	ทาสบเส้า	แม่ทา	ลำพูน	54701900 22920	นางสาว	รจนา	กันทะจิน	107/4	7	ทาสบเส้า	แม่ทา	ลำพูน

จำนวน ๓ ราย ๔ แปลง เนื้อที่รวม ๒ - ๓- ๗๕ ไร่



บัญชีรายชื่อบุคคลผู้ครอบครองและทำประโยชน์ในเขตปฏิรูปที่ดิน ท้องที่หมู่ที่ ๑ ตำบลท่าแม่ลอบ อำเภอแม่ทา จังหวัดลำพูน  
ตามประกาศสำนักงานการปฏิรูปที่ดินจังหวัดลำพูน

ลำดับ	แปลง	ระวาง	ไร่	งาน	วา	หมู่ที่	หมู่บ้าน	ตำบล	อำเภอ	จังหวัด	เลข ประจำตัว ประชาชน	ค่านำหน้า	ชื่อ	นามสกุล	บ้านเลขที่ (ที่อยู่)	หมู่ที่	ตำบล (ที่อยู่)	อำเภอ(ที่ อยู่)	จังหวัด (ที่ อยู่)
1	16	474519220	3	0	77	1	ปงแม่ลอบ	ท่าแม่ลอบ	แม่ทา	ลำพูน	35102003 13088	นาง	วิชุดา	ศรีทอง	12	1	ท่าแม่ลอบ	แม่ทา	ลำพูน

จำนวน ๑ ราย ๑ แปลง เนื้อที่รวม ๓ - ๐ - ๗๗ ไร่



บัญชีรายชื่อบุคคลผู้ครอบครองและทำประโยชน์ในเขตปฏิรูปที่ดิน ท้องที่หมู่ที่ ๑๓ ตำบลแม่ตีน อำเภอลี จังหวัดลำพูน  
ตามประกาศสำนักงานการปฏิรูปที่ดินจังหวัดลำพูน

ลำดับ	แปลง	ระวาง	ไร่	งาน	วา	หมู่ที่	หมู่บ้าน	ตำบล	อำเภอ	จังหวัด	เลข ประจำตัว ประชาชน	คำนำหน้า	ชื่อ	นามสกุล	บ้านเลขที่ (ที่อยู่)	หมู่ที่	ตำบล (ที่อยู่)	อำเภอ(ที่ อยู่)	จังหวัด (ที่ อยู่)
1	3	474418884	1	1	11	13	แม่เตย สามัคคี	แม่ตีน	ลี	ลำพูน	35102003 13088	นาย	อนันต์	กันใจ	119	14	แม่ตีน	ลี	ลำพูน

จำนวน ๑ ราย ๑ แปลง เนื้อที่รวม ๑ - ๑- ๑๑ ไร่



บัญชีรายชื่อบุคคลผู้ครอบครองและทำประโยชน์ในเขตปฏิรูปที่ดิน ท้องที่หมู่ที่ ๑๔ ตำบลนาทราย อำเภอสี จังหวัดลำพูน  
ตามประกาศสำนักงานการปฏิรูปที่ดินจังหวัดลำพูน

ลำดับ	แปลง	ระวาง	ไร่	งาน	วา	หมู่ที่	หมู่บ้าน	ตำบล	อำเภอ	จังหวัด	เลข ประจำตัว ประชาชน	คำนำหน้า	ชื่อ	นามสกุล	บ้านเลขที่ (ที่อยู่)	หมู่ที่	ตำบล (ที่อยู่)	อำเภอ(ที่ อยู่)	จังหวัด (ที่ อยู่)
1	3	4744/1946 0	0	1	11	14	เด่นทราย มูล	นาทราย	สี	ลำพูน	55104000 09729	นาย	พัน	คงทิวรัศมี	13/2	11	นาทราย	สี	ลำพูน

จำนวน ๑ ราย ๑ แปลง เนื้อที่รวม ๐ - ๑ - ๑๑ ไร่