

**แผนงานบูรณาการบริหารจัดการทรัพยากรน้ำ
ประจำปีงบประมาณ พ.ศ. 2559**

ปีงบประมาณ พ.ศ. 2559 กรมชลประทาน ดำเนินงานตามแผนงานบริหารจัดการทรัพยากรน้ำ งบประมาณตาม พ.ร.บ. จำนวน 46,708.92 ล้านบาท งบประมาณหลังโอนเปลี่ยนแปลง จำนวน 46,110.2318 ล้านบาท ประกอบด้วย 4 ผลผลิต 9 โครงการชลประทานขนาดใหญ่ ดังนี้

- ผลผลิตที่ 1 : การจัดการน้ำชลประทาน งบประมาณ 18,381.3540 ล้านบาท
 - ผลผลิตที่ 2 : การจัดหาแหล่งน้ำและเพิ่มพื้นที่ชลประทาน งบประมาณ 14,256.263 ล้านบาท
 - ผลผลิตที่ 3 : การสนับสนุนโครงการพัฒนาอันเนื่องมาจากพระราชดำริ งบประมาณ 1,312.6451 ล้านบาท
 - ผลผลิตที่ 4 : การป้องกันและบรรเทาภัยจากน้ำ งบประมาณ 7,481.9421 ล้านบาท
1. โครงการพัฒนากลุ่มน้ำตาปี-พุมดวง จังหวัดสุราษฎร์ธานี งบประมาณ 315.2274 ล้านบาท
 2. โครงการบรรเทาอุทกภัยเมืองจันทบุรี (แผนระยะที่ 2) งบประมาณ 259.0553 ล้านบาท
 3. โครงการเขื่อนทดน้ำผาจุก จังหวัดอุดรดิตถ์ งบประมาณ 267.5355 ล้านบาท
 4. โครงการอ่างเก็บน้ำคลองหลวง จังหวัดชลบุรี งบประมาณ 181.4432 ล้านบาท
 5. โครงการห้วยโสมงอันเนื่องมาจากพระราชดำริ จังหวัดปราจีนบุรี งบประมาณ 800.8305 ล้านบาท
 6. โครงการอ่างเก็บน้ำมวกเหล็ก จังหวัดสระบุรี งบประมาณ 656.0944 ล้านบาท
 7. โครงการอ่างเก็บน้ำห้วยน้ำร้อนอันเนื่องมาจากพระราชดำริ จังหวัดอุดรดิตถ์ งบประมาณ 292.6428 ล้านบาท
 8. โครงการเพิ่มปริมาณน้ำในอ่างเก็บน้ำเขื่อนแม่กวงอุดมธารา จังหวัดเชียงใหม่ งบประมาณ 1,091.6262 ล้านบาท
 9. โครงการบรรเทาอุทกภัยอำเภอหาดใหญ่ (ระยะที่2) จังหวัดสงขลา งบประมาณ 924.5717 ล้านบาท

งบประมาณประจำปีงบประมาณ พ.ศ. 2559 จำแนกรายการผลิต

ผลผลิต/โครงการ	งบประมาณ			
	ตาม พ.ร.บ.	หลังโอน เปลี่ยนแปลง	ผลการเบิกจ่าย	
	(ล้านบาท)	(ล้านบาท)	(ล้านบาท)	ร้อยละ
รวมทั้งสิ้น	40,789.63	41,312.20	37,580.32	95.95
ผลผลิต 1 : การจัดการน้ำชลประทาน	17,612.86	18,381.35	17,241.88	93.80
ผลผลิต 2 : การจัดหาแหล่งน้ำและเพิ่ม พื้นที่ชลประทาน	14,218.04	14,145.26	12,862.72	90.93
ผลผลิต 3 : การสนับสนุนโครงการพัฒนา อันเนื่องมาจากพระราชดำริ	1,365.76	1,312.65	1,263.09	96.23
ผลผลิต 4 : การป้องกันและบรรเทาภัย จากน้ำ	7,592.97	7,481.94	6,212.63	83.04

งบประมาณประจำปีงบประมาณ พ.ศ. 2559 โครงการชลประทานขนาดใหญ่

ผลผลิต/โครงการ	งบประมาณ (ล้านบาท)				ผลการเบิกจ่าย (ล้านบาท)			ผลการดำเนินงาน (ร้อยละ)					
	ทั้งโครงการ	จัดสรรถึงปี 58	พ.ร.บ. ปี 59	หลังโอนเปลี่ยน	สะสมถึงปี 58	พ.ร.บ. ปี 59	ร้อยละ	สะสมถึง ปี 59		ผลงานปี 59	สะสมถึง ปี 60		ผลงานปี 60
								แผน	ผล		แผน	ผล	
รวมทั้งสิ้น	65,794.36	24,386.08	5,919.29	4,789.03	23,215.09	4,238.91	88.51						
1. โครงการพัฒนาภูมิทัศน์น้ำตาปี-พุ่มดวง จังหวัดสุราษฎร์ธานี (52-64)	3,330.00	1,859.43	307.64	315.23	1,221.31	295.49	93.74	53.40	43.45	95.02	50.20	46.13	83.96
2. โครงการบรรเทาอุทกภัยเมืองจันทบุรี (แผนระยะที่ 2) จังหวัดจันทบุรี (52-60)	3,500.00	3,165.49	466.54	259.06	3,253.54	217.61	84.00	97.42	92.98	81.36	100.00	98.20	35.41
✓ 3. โครงการเขื่อนทดน้ำผาจุ จังหวัดอุดรดิตถ์ (53-66)	10,500.00	3,622.04	399.74	267.54	1,590.14	194.48	72.69	47.75	12.22	11.38	46.75	17.67	47.65
4. โครงการอ่างเก็บน้ำคลองหลวง จังหวัดชลบุรี (53-62)	9,341.36	5,222.36	216.56	181.44	7,703.88	179.87	99.13	85.00	84.04	98.78	90.00	88.19	83.26
5. โครงการห้วยโสมงอันเนื่องมาจากพระราชดำริ จังหวัดปราจีนบุรี (53-63)	9,078.00	5,480.85	604.92	800.83	5,472.56	712.62	88.99	81.05	80.73	65.55	96.07	88.07	47.41
6. โครงการอ่างเก็บน้ำมวกเหล็ก จังหวัดสระบุรี (55-61)	3,745.00	2,531.66	797.99	656.09	2,299.08	554.22	84.47	70.85	67.83	61.83	88.85	85.64	47.29
7. โครงการอ่างเก็บน้ำห้วยน้ำร้อนอันเนื่องมาจากพระราชดำริ จังหวัดอุดรดิตถ์ (54-64)	4,800.00	929.88	188.65	292.64	432.31	277.58	94.85	12.26	11.21	93.41	22.26	20.98	50.43
8. โครงการเพิ่มปริมาณน้ำในอ่างเก็บน้ำเขื่อนแม่กวงอุดมธารา จังหวัดเชียงใหม่ (55-65)	15,000.00	1,362.02	1,786.07	1,091.63	1,029.92	966.03	88.49	10.75	3.59	18.66	26.80	8.21	36.59
9. โครงการบรรเทาอุทกภัยอำเภอหาดใหญ่ (แผนระยะที่ 2) จังหวัดสงขลา (58-62)	6,500.00	212.35	1,151.18	924.57	212.35	841.01	90.96	13.63	10.02	71.53	32.79	25.14	74.89

ผลผลิตที่ 1 : การจัดการน้ำชลประทาน

วัตถุประสงค์

เพื่อให้เกษตรกรในเขตพื้นที่ชลประทานสามารถได้รับน้ำอย่างทั่วถึงและเป็นธรรม โดยการเพิ่มประสิทธิภาพระบบชลประทานและการบริหารจัดการน้ำ

ตัวชี้วัด

ตัวชี้วัด	หน่วยนับ	แผน	ผล
จำนวนพื้นที่ชลประทานที่บริหารจัดการน้ำ	ล้านไร่	24.78	28.15
ผลพื้นที่ชลประทานที่บริหารการส่งน้ำ	ล้านไร่		
- พื้นที่ส่งน้ำฤดูฝน	19.77		ล้านไร่
- พื้นที่ส่งน้ำฤดูแล้ง	8.38		ล้านไร่

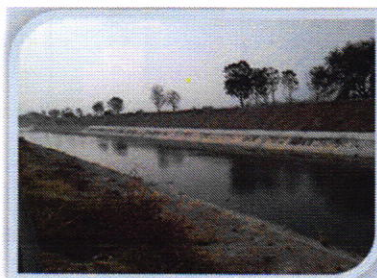
ผลเบิกจ่าย

งบประมาณตาม พ.ร.บ.	งบประมาณหลังโอน เปลี่ยนแปลง	เบิกจ่าย	ร้อยละ
17,612.86	18,381.35	17,241.88	93.80

หน่วย : ล้านบาท

ปัญหาและอุปสรรค

1. ฝนตกชุกในระหว่างก่อสร้าง ส่งผลให้การปฏิบัติงานล่าช้ากว่าแผน
2. เนื่องจากจุดก่อสร้างต้องตัดผ่านทางหลวง ต้องทำหนังสือขออนุญาตก่อสร้างในจุดดังกล่าว
3. แก้แบบก่อสร้างและแก้ไขสัญญาจ้างเหมา เนื่องจากราษฏร



ซ่อมแซมระบบส่งน้ำ คอนกรีตตาด
คลองส่งน้ำสายใหญ่ 1ขวา กม.0+000
ถึง กม.26+000 ผังขวา จังหวัดราชบุรี



ปรับปรุงระบบส่งน้ำฝายแม่สะเรียง
ผังขวา จังหวัดแม่ฮ่องสอน

ผลผลิตที่ 2 : การจัดหาแหล่งน้ำและเพิ่มพื้นที่ชลประทาน

วัตถุประสงค์

เพื่อบรรเทาความเดือดร้อนด้านการขาดแคลนน้ำของประชาชน สำหรับใช้ทำการเกษตรและอุปโภค - บริโภค ทำให้เกษตรกรได้รับน้ำอย่างทั่วถึงและเป็นธรรม โดยการก่อสร้างโครงการชลประทานขนาดกลาง ก่อสร้างแหล่งน้ำและระบบส่งน้ำขนาดเล็กในพื้นที่ชุมชน/ชนบท ตลอดจนทำการศึกษา สำรวจ ออกแบบ และจัดหาดิน

ตัวชี้วัด

ตัวชี้วัด	หน่วยนับ	แผน	ผล
1. จำนวนโครงการขนาดกลางที่ดำเนินการแล้วเสร็จ	โครงการ	19	13
2. จำนวนแหล่งน้ำชุมชน/ชนบทที่เพิ่มขึ้น	โครงการ	173	173
2. จำนวนปริมาณเก็บกักที่เพิ่มขึ้น	ล้าน ลบ.ม.	135.65	135.65
3. จำนวนพื้นที่ชลประทานที่เพิ่มขึ้น	ไร่	309,475	300,357

ผลเบิกจ่าย

หน่วย : ล้านบาท

งบประมาณตาม พ.ร.บ.	งบประมาณหลังโอน เปลี่ยนแปลง	เบิกจ่าย	ร้อยละ
14,218.04	14,145.26	12,862.72	90.93

ปัญหาและอุปสรรค

1. มีการแก้ไขแบบ / แก้ไขสัญญา เพื่อลดผลกระทบจากราษฎร
2. งานผูกพันใหม่มีการยกเลิก ประกวตราค่าหลายครั้ง ส่งผลให้การปฏิบัติงานล่าช้ากว่าแผน



ผลผลิตที่ 3 : การสนับสนุนโครงการพัฒนาอันเนื่องมาจากพระราชดำริ

วัตถุประสงค์

เพื่อให้เกษตรกรและราษฎรที่อยู่ในเขตพื้นที่โครงการหลวงและโครงการอันเนื่องมาจากพระราชดำริได้รับน้ำอย่างทั่วถึงและเป็นธรรม โดยการจัดหาแหล่งน้ำและบริหารจัดการน้ำ

ตัวชี้วัด

ตัวชี้วัด	หน่วยนับ	แผน	ผล
จำนวนแหล่งน้ำที่สนับสนุนโครงการอันเนื่องมาจากพระราชดำริ	แห่ง	87	83

หมายเหตุ :

ยกเลิก 2 แห่ง

1. ฝ่ายบ้านบวกควายพร้อมระบบส่งน้ำ โครงการขยายผลโครงการหลวง เพื่อแก้ไขปัญหาพื้นที่ปลูกฝิ่นอย่างยั่งยืน จังหวัดเชียงใหม่ เนื่องจากต้องรอกการอนุมัติการใช้พื้นที่จากกรมอุทยานฯ

2. ปรับปรุงระบบส่งน้ำฝั่งขวาอ่างเก็บน้ำบ้านราษฎรสามัคคี จังหวัดนครราชสีมา

อยู่ระหว่างดำเนินงาน 2 แห่ง

1. ฝ่ายห้วยอิน(ตอนบน)พร้อมระบบส่งน้ำ โครงการรักษน้ำเพื่อพระแม่ของแผ่นดิน ลุ่มน้ำแม่สะงา จังหวัดแม่ฮ่องสอน

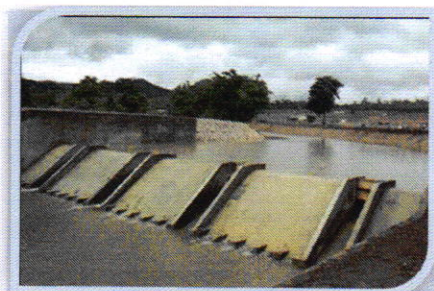
2. ปรับปรุงระบบส่งน้ำอ่างเก็บน้ำห้วยตาดข่า ตำบลหนองอ้อ อำเภอหนองวัวซอ จังหวัดอุดรธานี อยู่ในระหว่างขอใช้พื้นที่ป่าสงวนแห่งชาติ

ผลการเบิกจ่าย

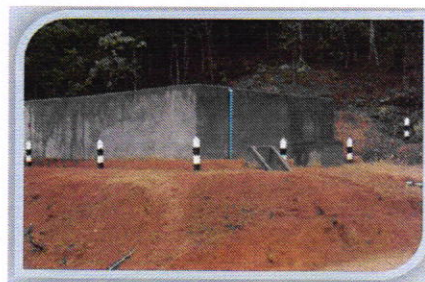
งบประมาณตาม พ.ร.บ.	งบประมาณหลังโอน เปลี่ยนแปลง	เบิกจ่าย	หน่วย : ล้านบาท
			ร้อยละ
1,365.76	1,312.65	1,263.09	96.23

ปัญหาและอุปสรรค

1. การปรับแก้แนวท่อส่งน้ำ
2. อยู่ในระหว่างขอใช้พื้นที่ป่าสงวนแห่งชาติ



ฝ่ายไชยา 7 พร้อมระบบส่งน้ำ (ระยะสุดท้าย) จัดหาน้ำสนับสนุนศูนย์พัฒนาโครงการหลวงแกน้อย จังหวัดเชียงใหม่



ฝ่ายบ้านฝักไผ่พร้อมระบบส่งน้ำและอาคารประกอบ ระยะที่ 1 โครงการรักษน้ำเพื่อพระแม่ของแผ่นดิน(ลุ่มน้ำปิงน้อย) จังหวัดแม่ฮ่องสอน

ผลผลิตที่ 4 : การป้องกันและบรรเทาภัยจากน้ำ

วัตถุประสงค์

เพื่อให้เกษตรกรได้รับการบรรเทาหรือลดการสูญเสียจากการเกิดอุทกภัย โดยการปรับปรุงเขื่อนและพัฒนาแก้มลิง ตลอดจนการพัฒนาาระบบระบายน้ำ

ตัวชี้วัด

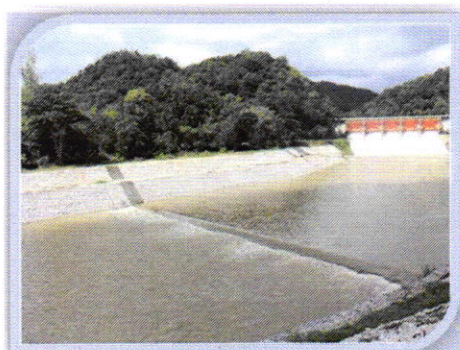
ตัวชี้วัด	หน่วยนับ	แผน	ผล
1. จำนวนรายการปรับปรุงงานชลประทานที่ดำเนินการแล้วเสร็จ	รายการ	173	173
2. จำนวนพื้นที่ชลประทานเดิมที่ได้รับการปรับปรุง	ไร่	0.42	0.42

ผลการเบิกจ่าย

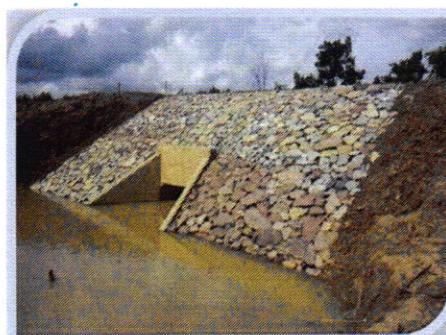
งบประมาณตาม พ.ร.บ.	งบประมาณหลังโอน เปลี่ยนแปลง	เบิกจ่าย	ร้อยละ
7,592.97	7,481.94	6,212.63	83.04

หน่วย : ล้านบาท

ปัญหาและอุปสรรค



อาคารป้องกันการกัดเซาะท้ายเขื่อน
กิวลม ระยะที่ 2 (ฝั่งขวา) จังหวัดลำปาง



พนังกั้นน้ำฝั่งซ้ายลำน้ำบึง บ้านนาบัว
จังหวัดนครพนม

1. โครงการพัฒนาลุ่มน้ำตาปี – พุมดวง จังหวัดสุราษฎร์ธานี

วัตถุประสงค์ เพื่อเพิ่มพื้นที่ชลประทาน 73,980 ไร่ มีน้ำสำหรับการอุปโภค – บริโภค และการเพิ่มผลผลิตทางการเกษตรในพื้นที่ให้ราษฎร มีน้ำเพื่อเพิ่มผลผลิตของพืชเศรษฐกิจ

สถานที่ดำเนินการ ตำบลบางนอน อำเภอพุนพิน จังหวัดสุราษฎร์ธานี

ระยะเวลาดำเนินการ 13 ปี (ปี 2552 – ปี 2564)

วงเงินทั้งสิ้นของโครงการ 3,330.000 ล้านบาท



ระบบสูบน้ำและระบบส่งน้ำ MC1 พร้อมอาคารประกอบ

ตัวชี้วัด

ตัวชี้วัด	หน่วยนับ	แผน	ผล
1. ร้อยละของผลการดำเนินงานระบบสูบน้ำและระบบส่งน้ำ MC1 พร้อมอาคารประกอบ	ร้อยละ	6.0	20.07
2. ร้อยละของผลการดำเนินงานคลองระบายน้ำและอาคารประกอบ ระยะที่ 1	ร้อยละ	37.0	6.63

ผลการดำเนินงาน

ปีงบประมาณ	ผลงานสะสมทั้งโครงการ (ร้อยละ)		สูง/ต่ำกว่า เป้าหมาย	ผลงานปีปัจจุบัน	สูง/ต่ำกว่า เป้าหมาย
	แผน	ผล			
2559	53.40	43.45	-9.95	95.02	-4.98
2560	50.20	46.13	-4.07	83.96	-16.04

ผลการเบิกจ่าย

ปีงบประมาณ	งบประมาณ (ล้านบาท)		เบิกจ่าย (ล้านบาท)	
	ตาม พ.ร.บ.	หลังโอนเปลี่ยนแปลง	จำนวน	ร้อยละ
2552-2558	1,859.43	1,312.91	1,221.31	93.02
2559	307.64	315.23	295.49	93.74

ปัญหาและอุปสรรค

1. งานก่อสร้างระบบสูบน้ำและระบบส่งน้ำ MC1 พร้อมอาคารประกอบ มีการแก้ไขแบบก่อสร้างเพื่อลดพื้นที่จากการใช้ที่ดินในการก่อสร้างโครงการฯ ให้มีผลกระทบต่อราษฎรน้อยลง อยู่ระหว่างขั้นตอนการแก้ไขสัญญา

2. งานก่อสร้างคลองระบายน้ำและอาคารประกอบ ระยะที่ 1 อยู่ระหว่างการจ่ายเงินค่าชดเชยค่าที่ดิน ซึ่งพื้นที่ก่อสร้างบางส่วนราษฎรยังไม่ยินยอมให้เข้าใช้พื้นที่ ขณะนี้อยู่ระหว่างดำเนินการประกาศ พรฎ .เวนคืนเพิ่มเติม

2. โครงการบรรเทาอุทกภัยเมืองจันทบุรี (แผนระยะที่ 2)

วัตถุประสงค์

เพื่อเพิ่มประสิทธิภาพในการจัดการน้ำหลากและการระบายน้ำ บรรเทาอุทกภัยในพื้นที่ตัวเมืองจันทบุรีอย่างมีประสิทธิภาพ เป็นแหล่งเก็บกักน้ำบางส่วนสำหรับการเกษตรและกิจกรรมอื่นในบริเวณพื้นที่โครงการ และป้องกันการรุกล้ำของน้ำเค็มเข้ามาในบริเวณพื้นที่โครงการ



งานชุดคลองผันน้ำ สถานีสูบน้ำ และประตูระบายน้ำ พร้อมอาคารประกอบ สัญญาที่ 1

สถานที่ดำเนินการ

เทศบาลตำบลจันทนิมิต เทศบาลตำบลเกาะขวาง ตำบลคลองนารายณ์ ตำบลหนองบัว เทศบาลตำบลพลับพลานารายณ์ และตำบลท่าช้าง ในเขตอำเภอเมืองจันทบุรี

ระยะเวลาดำเนินการ

9 ปี (ปี 2552 – ปี 2560)

วงเงินทั้งสิ้นของโครงการ

3,500.0000 ล้านบาท

ตัวชี้วัด

ตัวชี้วัด	หน่วยนับ	แผน	ผล
1. ร้อยละของผลการดำเนินงาน ชุดคลองผันน้ำ สถานีสูบน้ำ และประตูระบายน้ำ พร้อมอาคารประกอบ สัญญาที่ 1	ร้อยละ	100.00	100.00
2. ร้อยละของผลการดำเนินงาน ชุดคลองผันน้ำ สถานีสูบน้ำ ประตูระบายน้ำ และอาคารประกอบ พร้อมส่วนประกอบอื่น สัญญาที่ 2	ร้อยละ	100.00	100.00

ผลการดำเนินงาน

ปีงบประมาณ	ผลงานสะสมทั้งโครงการ (ร้อยละ)		สูง/ต่ำกว่าเป้าหมาย	ผลงานปีปัจจุบัน	สูง/ต่ำกว่าเป้าหมาย
	แผน	ผล			
2559	97.42	92.98	-4.44	81.36	-18.64
2560	100.00	98.20	-1.80	35.41	-64.59

ผลการเบิกจ่าย

ปีงบประมาณ	งบประมาณ (ล้านบาท)		เบิกจ่าย (ล้านบาท)	
	ตาม พ.ร.บ.	หลังโอนเปลี่ยนแปลง	จำนวน	ร้อยละ
2552-2558	3,165.49	3,004.83	2,653.76	88.32
2559	466.54	259.06	217.61	84.00

ปัญหาและอุปสรรค

1. ผู้รับจ้างเข้าปฏิบัติงานล่าช้า เนื่องจากเทศบาลเมืองขอใช้พื้นที่ในการจัดกิจกรรมต่างๆ
2. เนื่องจากได้รับผลกระทบจากฝนตกชุกอย่างต่อเนื่อง เกิดน้ำท่วมขังพื้นที่ก่อสร้างและมีความจำเป็นต้องใช้พื้นที่ก่อสร้างช่วยระบายน้ำเพื่อลดผลกระทบต่อราษฎร ทำให้งานก่อสร้างไม่เป็นไปตามแผนที่วางไว้

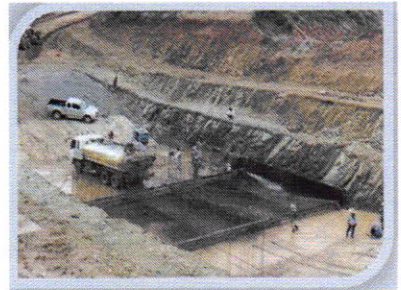
แนวทางแก้ไข

จัดทำหนังสือเร่งรัดการดำเนินงานก่อสร้าง เพื่อให้เป็นไปตามแผนงานก่อสร้างที่วางไว้

3. โครงการเขื่อนทดน้ำผาจุก จังหวัดอุตรดิตถ์

วัตถุประสงค์

เพื่อให้การบริหารจัดการน้ำในลุ่มน้ำน่านตอนล่างเกิดประสิทธิภาพสูงสุด ครอบคลุมพื้นที่เขตจังหวัดอุตรดิตถ์ และบางส่วนของจังหวัดพิษณุโลก เพื่อพัฒนาระบบชลประทาน ประมาณ 481,400 ไร่ (พัฒนาพื้นที่เกษตรน้ำฝนที่มีศักยภาพให้เป็นพื้นที่ชลประทาน ประมาณ 304,000 ไร่ ส่งน้ำสนับสนุน และปรับเปลี่ยนระบบส่งน้ำจากเดิมโดยการสูบน้ำด้วยไฟฟ้าเป็นระบบส่งน้ำด้วยแรงโน้มถ่วง ประมาณ 134,800 ไร่ และพื้นที่โครงการชลประทานน้ำริด จังหวัดอุตรดิตถ์ ประมาณ 42,600 ไร่)



ระบบส่งน้ำสายใหญ่ฝั่งขวา พร้อมอาคารประกอบ ส่วนที่ 1

สถานที่ดำเนินการ บ้านคลองนาพง หมู่ 7 ตำบลผาจุก อำเภอเมือง จังหวัดอุตรดิตถ์

ระยะเวลาดำเนินการ 14 ปี (ปี 2553 – ปี 2566)

วงเงินทั้งสิ้นของโครงการ 10,500.000 ล้านบาท

ตัวชี้วัด

ตัวชี้วัด	หน่วยนับ	แผน	ผล
1. ร้อยละของผลการดำเนินงานระบบส่งน้ำสายใหญ่ฝั่งขวา พร้อมอาคารประกอบ ส่วนที่ 1	ร้อยละ	4.0	0.30
2. ร้อยละของผลการดำเนินงานระบบส่งน้ำสายใหญ่ฝั่งซ้าย พร้อมอาคารประกอบ	ร้อยละ	11.0	0.03

ผลการดำเนินงาน

ปีงบประมาณ	ผลงานสะสมทั้งโครงการ (ร้อยละ)		สูง/ต่ำกว่า เป้าหมาย	ผลงานปี ปัจจุบัน	สูง/ต่ำกว่า เป้าหมาย
	แผน	ผล			
2559	47.75	12.22	-35.53	11.38	-88.62
2560	46.75	17.67	-29.08	47.65	-52.35

ผลการเบิกจ่าย

ปีงบประมาณ	งบประมาณ (ล้านบาท)		เบิกจ่าย (ล้านบาท)	
	ตาม พ.ร.บ.	หลังโอน เปลี่ยนแปลง	จำนวน	ร้อยละ
2553-2558	3,622.04	1,987.93	1,590.14	79.99
2559	399.74	267.54	194.48	72.69

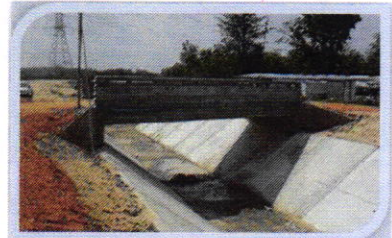
ปัญหาและอุปสรรค

1. ความล่าช้าในการดำเนินการจัดหาที่ดินเนื่องจากจากรายการบางรายการไม่ยอมรับราคาค่าทดแทนทรัพย์สินที่ภาครัฐกำหนด และ/หรือไม่ยินยอมให้เข้าใช้พื้นที่
2. มีการแก้ไขแบบก่อสร้างเพื่อลดผลกระทบกับราษฎรและเพื่อให้สอดคล้องกับสภาพภูมิประเทศ ปัจจุบันอยู่ระหว่างขั้นตอนการแก้ไขแบบและแก้ไขสัญญา

4. โครงการอ่างเก็บน้ำคลองหลวง จังหวัดชลบุรี

วัตถุประสงค์

เพื่อพัฒนาแหล่งน้ำต้นทุนและเพิ่มพื้นที่ชลประทาน 44,000 ไร่ เพื่อประโยชน์ในการใช้เป็นแหล่งน้ำด้านการอุปโภค - บริโภค อุตสาหกรรม และการท่องเที่ยว เพื่อป้องกันและบรรเทาปัญหาอุทกภัยในพื้นที่ชุมชนและเกษตรกรรม



คลองส่งน้ำและคลองระบายน้ำ พร้อมอาคารประกอบฝั่งขวา

สถานที่ดำเนินการ

บ้านคลอง ตำบลท่าบุญมี อำเภอกะกวย จังหวัดชลบุรี

ระยะเวลาดำเนินการ

10 ปี (ปี 2553 - ปี 2562)

วงเงินทั้งสิ้นของโครงการ

9,341.36 ล้านบาท

ตัวชี้วัด

ตัวชี้วัด	หน่วยนับ	แผน	ผล
1. ร้อยละของผลการดำเนินงานคลองส่งน้ำและคลองระบายน้ำพร้อมอาคารประกอบฝั่งขวา	ร้อยละ	8.0	8.0

ผลการดำเนินงาน

ปีงบประมาณ	ผลงานสะสมทั้งโครงการ (ร้อยละ)		สูง/ต่ำกว่า เป้าหมาย	ผลงานปีปัจจุบัน	สูง/ต่ำกว่า เป้าหมาย
	แผน	ผล			
2559	85.00	84.04	-0.96	98.78	-1.22
2560	90.00	88.19	-0.81	83.26	-16.74

ผลการเบิกจ่าย

ปีงบประมาณ	งบประมาณ (ล้านบาท)		เบิกจ่าย (ล้านบาท)	
	ตาม พ.ร.บ.	หลังโอนเปลี่ยนแปลง	จำนวน	ร้อยละ
2553-2558	5,222.36	7,703.88	7,703.88	100.00
2559	208.1877	181.44	179.87	99.13

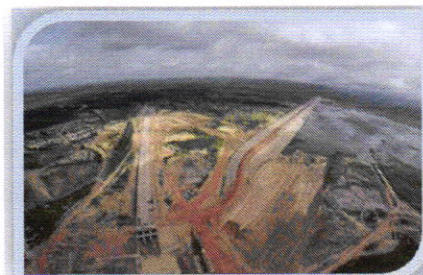
ปัญหาและอุปสรรค

แก้ไขแบบก่อสร้างให้สอดคล้องกับสภาพพื้นที่จริง เนื่องจากสภาพภูมิประเทศตามแนวคลองส่งน้ำ และคลองระบายน้ำเปลี่ยนแปลงไปมาก จากแบบก่อสร้างที่ได้ออกแบบแล้วเสร็จตั้งแต่ปี 2544

ปัจจุบัน กรมชลประทานอนุมัติในหลักการ เมื่อวันที่ 2 กันยายน 2560 โดยได้ทบทวนราคากลางใหม่พร้อมทั้งได้ตกลงราคากับผู้รับจ้างเรียบร้อยแล้ว อยู่ระหว่างขั้นตอนการจัดทำรายละเอียด เพื่อขออนุมัติรับราคาและแก้ไขสัญญาต่อไป

5. โครงการห้วยโสมงอันเนื่องมาจากพระราชดำริ จังหวัดปราจีนบุรี

วัตถุประสงค์ เพื่อพัฒนาแหล่งน้ำต้นทุนและเพิ่มพื้นที่ชลประทาน ในเขตอำเภอนาดี และอำเภอekinทร์บุรี จังหวัดปราจีนบุรี เพื่อบรรเทาอุทกภัยในพื้นที่ลุ่มน้ำปราจีนบุรีและลุ่มน้ำสาขา ในเขตพื้นที่อำเภอนาดี และอำเภอekinทร์บุรี จังหวัดปราจีนบุรี เพื่อประโยชน์ในการใช้เป็นแหล่งน้ำด้านการอุปโภค - บริโภค และการประปา และรักษาระบบนิเวศ ผลักดันน้ำเค็มและน้ำเน่าเสียในแม่น้ำปราจีนบุรี และแม่น้ำบางปะกง



เขื่อนเก็บกักน้ำและอาคารประกอบพร้อมส่วนประกอบอื่น

สถานที่ดำเนินการ อำเภอนาดี และอำเภอekinทร์บุรี จังหวัดปราจีนบุรี

ระยะเวลาดำเนินการ 11 ปี (ปี 2553 – ปี 2563)

วงเงินทั้งสิ้นของโครงการ 9,078.00 ล้านบาท

ตัวชี้วัด

ตัวชี้วัด	หน่วยนับ	แผน	ผล
1. ร้อยละของผลการดำเนินงาน เขื่อนเก็บกักน้ำและอาคารประกอบพร้อมส่วนประกอบอื่น	ร้อยละ	13.0	13.0
2. ร้อยละของผลการดำเนินงาน ระบบชลประทานฝั่งซ้าย สัญญาที่ 1	ร้อยละ	17.0	17.0

ผลการดำเนินงาน

ปีงบประมาณ	ผลงานสะสมทั้งโครงการ (ร้อยละ)		สูง/ต่ำกว่าเป้าหมาย	ผลงานปีปัจจุบัน	สูง/ต่ำกว่าเป้าหมาย
	แผน	ผล			
2559	81.05	80.73	-0.32	65.55	-34.45
2560	96.07	88.07	-8.00	47.41	-52.59

ผลการเบิกจ่าย

ปีงบประมาณ	งบประมาณ (ล้านบาท)		เบิกจ่าย (ล้านบาท)	
	ตาม พ.ร.บ.	หลังโอนเปลี่ยนแปลง	จำนวน	ร้อยละ
2553-2558	5,480.85	5,472.56	5,472.56	100.00
2559	604.92	800.83	712.62	88.99

ปัญหาและอุปสรรค

ติดปัญหาที่ดิน ไม่สามารถส่งมอบพื้นที่ให้กับผู้รับจ้างได้

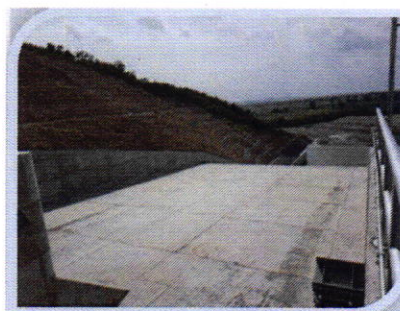
แนวทางแก้ไข

ติดต่อประสานกับผู้นำชุมชนใกล้เคียงหรือพิจารณาแนวคลองใหม่ เพื่อให้เป็นที่ยอมรับกับทุกฝ่าย

ที่เกี่ยวข้อง

6. โครงการอ่างเก็บน้ำมวกเหล็ก จังหวัดสระบุรี

วัตถุประสงค์ เพื่อเป็นแหล่งน้ำสำหรับการเพาะปลูกและปศุสัตว์ เขตอำเภอวังม่วง จังหวัดสระบุรี แหล่งน้ำเสริมสำหรับการเพาะปลูกในพื้นที่โครงการสูบน้ำแก่งคอย-บ้านหมอ จังหวัดสระบุรี ในช่วงฤดูแล้ง และแหล่งน้ำสำหรับการอุปโภค-อุปโภคของราษฎรในอำเภอวังม่วง จังหวัดสระบุรี



เขื่อนห้วยงานและอาคารประกอบ พร้อมส่วนประกอบอื่น

สถานที่ดำเนินการ อำเภอวังม่วง และอำเภอมวกเหล็ก จังหวัดสระบุรี

ระยะเวลาดำเนินการ 7 ปี (ปี 2555 – ปี 2561)

วงเงินทั้งสิ้นของโครงการ 3,745.0000 ล้านบาท

ตัวชี้วัด

ตัวชี้วัด	หน่วยนับ	แผน	ผล
1. ร้อยละของผลการดำเนินงานเขื่อนห้วยงานและอาคารประกอบ พร้อมส่วนประกอบอื่น	ร้อยละ	38.0	26.96
2. ร้อยละของผลการดำเนินงาน ระบบส่งน้ำฝั่งขวาพร้อมอาคารประกอบ	ร้อยละ	21.0	20.55
3. ร้อยละของผลการดำเนินงาน ระบบส่งน้ำฝั่งซ้ายพร้อมอาคารประกอบ	ร้อยละ	25.0	35.04

ผลการดำเนินงาน

ปีงบประมาณ	ผลงานสะสมทั้งโครงการ (ร้อยละ)		สูง/ต่ำกว่า เป้าหมาย	ผลงานปีปัจจุบัน	สูง/ต่ำกว่า เป้าหมาย
	แผน	ผล			
2559	70.85	67.83	-3.02	61.83	-38.17
2560	88.85	85.64	-3.21	47.29	-52.71

ผลการเบิกจ่าย

ปีงบประมาณ	งบประมาณ (ล้านบาท)		เบิกจ่าย (ล้านบาท)	
	ตาม พ.ร.บ.	หลังโอนเปลี่ยนแปลง	จำนวน	ร้อยละ
2555-2558	2,531.66	2,402.27	2,299.08	95.70
2559	797.99	656.09	554.22	84.47

ปัญหาและอุปสรรค

แก้ไขแบบแก้ไขสัญญา เนื่องจากสภาพพื้นที่มีการเปลี่ยนแปลงไปค่อนข้างมาก ทำให้ไม่สามารถดำเนินการก่อสร้างได้ตามแบบเดิมที่ได้ออกแบบไว้

7. โครงการอ่างเก็บน้ำห้วยน้ำร้อนเนื่องมาจากพระราชดำริ จังหวัดอุดรธานี

วัตถุประสงค์ เพื่อช่วยบรรเทาปัญหาการขาดแคลนน้ำเพื่อการเกษตรและอุปโภค - อุปโภคของราษฎร ที่อพยพจากบริเวณพื้นที่ถูกน้ำท่วมเหนือเขื่อนสิริกิติ์

สถานที่ดำเนินการ ตำบลจirim อำเภอท่าปลา จังหวัดอุดรธานี

ระยะเวลาดำเนินการ 11 ปี (ปี 2554 - ปี 2564)

วงเงินทั้งสิ้นของโครงการ 4,800.0000 ล้านบาท



เขื่อนห้วยงานและอาคารประกอบ พร้อมอุโมงค์ส่งน้ำ

ตัวชี้วัด

ตัวชี้วัด	หน่วยนับ	แผน	ผล
1. ร้อยละของผลการดำเนินงานเขื่อนห้วยงานและอาคารประกอบ พร้อมอุโมงค์ส่งน้ำ	ร้อยละ	14.0	11.63

ผลการดำเนินงาน

ปีงบประมาณ	ผลงานสะสมทั้งโครงการ (ร้อยละ)		สูง/ต่ำกว่า เป้าหมาย	ผลงานปี ปัจจุบัน	สูง/ต่ำกว่า เป้าหมาย
	แผน	ผล			
2559	12.26	11.21	-1.05	93.41	-6.59
2560	22.26	20.98	-1.28	50.43	-19.57

ผลการเบิกจ่าย

ปีงบประมาณ	งบประมาณ (ล้านบาท)		เบิกจ่าย (ล้านบาท)	
	ตาม พ.ร.บ.	หลังโอน เปลี่ยนแปลง	จำนวน	ร้อยละ
2554-2558	929.88	432.31	432.31	100.00
2559	188.65	292.64	277.58	94.85

ปัญหาและอุปสรรค

ติดปัญหาเรื่องการขออนุญาตเข้าใช้พื้นที่อุทยานแห่งชาติฯ ซึ่งปัจจุบัน พ.ร.ฎ. เพิกถอนพื้นที่อุทยานแห่งชาติฯ ประกาศในราชกิจจานุเบกษา เมื่อ 1 เม.ย. 60 อยู่ระหว่างดำเนินการก่อสร้าง

8. โครงการเพิ่มปริมาณน้ำในอ่างเก็บน้ำเขื่อนแม่กวงอุดมธารา จังหวัดเชียงใหม่

วัตถุประสงค์ เพื่อแก้ไขปัญหาการขาดแคลนน้ำต้นทุนของเขื่อนแม่กวงอุดมธารา ตอบสนองความต้องการใช้น้ำทั้งในด้านการเกษตร ด้านอุปโภคบริโภคและภาคอุตสาหกรรม เพื่อบริหารจัดการน้ำในลุ่มน้ำแม่แตง-แม่จัด-แม่กวง ร่วมกันให้เกิดประโยชน์และมีประสิทธิภาพสูงสุด เพื่อเพิ่มปริมาณน้ำต้นทุนเฉลี่ยปีละประมาณ 160 ล้านลูกบาศก์เมตร ทำให้ผลประโยชน์ด้านการเกษตรเพิ่มขึ้น

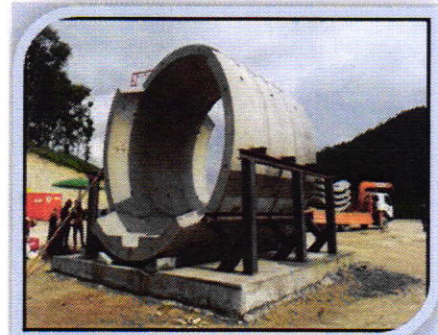
สถานที่ดำเนินการ อ่างเก็บน้ำแม่แตง อ่างเก็บน้ำทราย และ อ่างเก็บน้ำดอยสะเก็ด จังหวัดเชียงใหม่

ระยะเวลาดำเนินการ 11 ปี (ปี 2555 – ปี 2565)

วงเงินทั้งสิ้นของโครงการ 15,000.0000 ล้านบาท

ตัวชี้วัด

ตัวชี้วัด	หน่วยนับ	แผน	ผล
1. ร้อยละของผลการดำเนินงาน อุโมงค์ส่งน้ำและอาคารประกอบ พร้อมส่วนประกอบอื่น อุโมงค์ส่งน้ำช่วงแม่จัด-แม่กวง สัญญาที่ 1	ร้อยละ	6.0	0.367
2. ร้อยละของผลการดำเนินงาน อุโมงค์ส่งน้ำและอาคารประกอบ พร้อมส่วนประกอบอื่น อุโมงค์ส่งน้ำช่วงแม่จัด-แม่กวง สัญญาที่ 2	ร้อยละ	11.0	0.929
3. ร้อยละของผลการดำเนินงาน อุโมงค์ส่งน้ำและอาคารประกอบ พร้อมส่วนประกอบอื่น อุโมงค์ส่งน้ำช่วงแม่แตง-แม่จัด สัญญาที่ 1	ร้อยละ	20.0	0.00
4. ร้อยละของผลการดำเนินงาน อุโมงค์ส่งน้ำและอาคารประกอบ พร้อมส่วนประกอบอื่น อุโมงค์ส่งน้ำช่วงแม่แตง-แม่จัด สัญญาที่ 2	ร้อยละ	20.0	0.00



อุโมงค์ส่งน้ำและอาคารประกอบ พร้อมส่วนประกอบอื่นอุโมงค์ส่งน้ำช่วงแม่จัด-แม่กวง สัญญาที่ 2

ผลการดำเนินงาน

ปีงบประมาณ	ผลงานสะสมทั้งโครงการ (ร้อยละ)		สูง/ต่ำกว่าเป้าหมาย	ผลงานปีปัจจุบัน	สูง/ต่ำกว่าเป้าหมาย
	แผน	ผล			
2559	10.75	3.59	-7.16	18.66	-81.34
2560	26.80	8.21	-18.59	36.59	-63.41

ผลการเบิกจ่าย

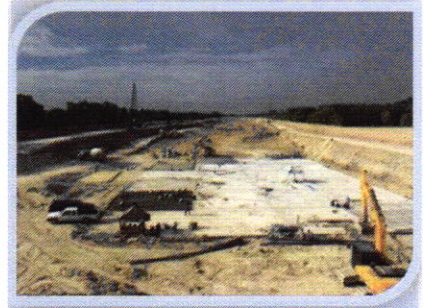
ปีงบประมาณ	งบประมาณ (ล้านบาท)		เบิกจ่าย (ล้านบาท)	
	ตาม พ.ร.บ.	หลังโอนเปลี่ยนแปลง	จำนวน	ร้อยละ
2557-2558	1,362.02	1,083.16	1,029.92	95.08
2559	1,786.07	1,091.63	966.03	88.49

ปัญหาและอุปสรรค

ติดปัญหาเรื่องการขออนุญาตเข้าใช้พื้นที่อุทยานแห่งชาติศรีลานนา เพื่อให้สามารถเข้าดำเนินการก่อสร้างได้ และสภาพทางธรณีวิทยาในพื้นที่ก่อสร้างมีลักษณะที่ไม่เป็นไปตามเงื่อนไขในการออกแบบ ทำให้การดำเนินการก่อสร้างได้ล่าช้า

9. โครงการบรรเทาอุทกภัยอำเภอหาดใหญ่ (ระยะที่ 2) จังหวัดสงขลา

วัตถุประสงค์ เพื่อเพิ่มประสิทธิภาพการป้องกันและบรรเทาปัญหาอุทกภัยในตัวเมืองหาดใหญ่ และเก็บกักน้ำไว้สำหรับการเพาะปลูกด้านการเกษตร ผลิตน้ำประปาเพื่อการอุปโภค - บริโภค อุตสาหกรรม สอนองความต้องการใช้น้ำในด้านต่างๆ ในเขตจังหวัดสงขลาที่กำลังขยายตัวขึ้น



ปรับปรุงคลองระบายน้ำ ร.1 พร้อมอาคารประกอบ สัญญาที่ 1

สถานที่ดำเนินการ บ้านหน้าควน ตำบลควนลัง อำเภอหาดใหญ่ จังหวัดสงขลา

ระยะเวลาดำเนินการ 5 ปี (ปี 2558 - ปี 2562)

วงเงินทั้งสิ้นของโครงการ 6,500.0000 ล้านบาท

ตัวชี้วัด

ตัวชี้วัด	หน่วยนับ	แผน	ผล
1. ร้อยละของผลการดำเนินงานปรับปรุงคลองระบายน้ำ ร.1 พร้อมอาคารประกอบ สัญญาที่ 1	ร้อยละ	15.0	23.23
2. ร้อยละของผลการดำเนินงานปรับปรุงคลองระบายน้ำ ร.1 พร้อมอาคารประกอบ สัญญาที่ 2	ร้อยละ	20.0	40.86
3. ร้อยละของผลการดำเนินงานปรับปรุงคลองระบายน้ำ ร.1 พร้อมอาคารประกอบ สัญญาที่ 3	ร้อยละ	20.0	25.54
4. ร้อยละของผลการดำเนินงานปรับปรุงคลองระบายน้ำ ร.1 พร้อมอาคารประกอบ สัญญาที่ 4	ร้อยละ	20.0	15.50

ผลการดำเนินงาน

ปีงบประมาณ	ผลงานสะสมทั้งโครงการ (ร้อยละ)		สูง/ต่ำกว่าเป้าหมาย	ผลงานปีปัจจุบัน	สูง/ต่ำกว่าเป้าหมาย
	แผน	ผล			
2559	13.63	10.02	-3.61	71.53	-28.47
2560	32.79	25.14	-7.65	74.89	-25.11

ผลการเบิกจ่าย

ปีงบประมาณ	งบประมาณ (ล้านบาท)		เบิกจ่าย (ล้านบาท)	
	ตาม พ.ร.บ.	หลังโอนเปลี่ยนแปลง	จำนวน	ร้อยละ
2558	391.41	212.35	212.35	100.00
2559	1,151.18	924.57	841.01	90.96

ปัญหาและอุปสรรค

ประสบปัญหาอุทกภัยในพื้นที่ และผู้รับจ้างขาดเครื่องมือ-เครื่องจักรในการปฏิบัติงาน